

**PROJECTE BÀSIC D'UN EDIFICI PLURIFAMILIAR PER A 13 HABITATGES (4 CASES I 9 PISOS)
i APARCAMENT** - C/ GRANOLLERS N° 96, C/ D'ARAGÓ i C/ BARCELONA DE CARDEDEU

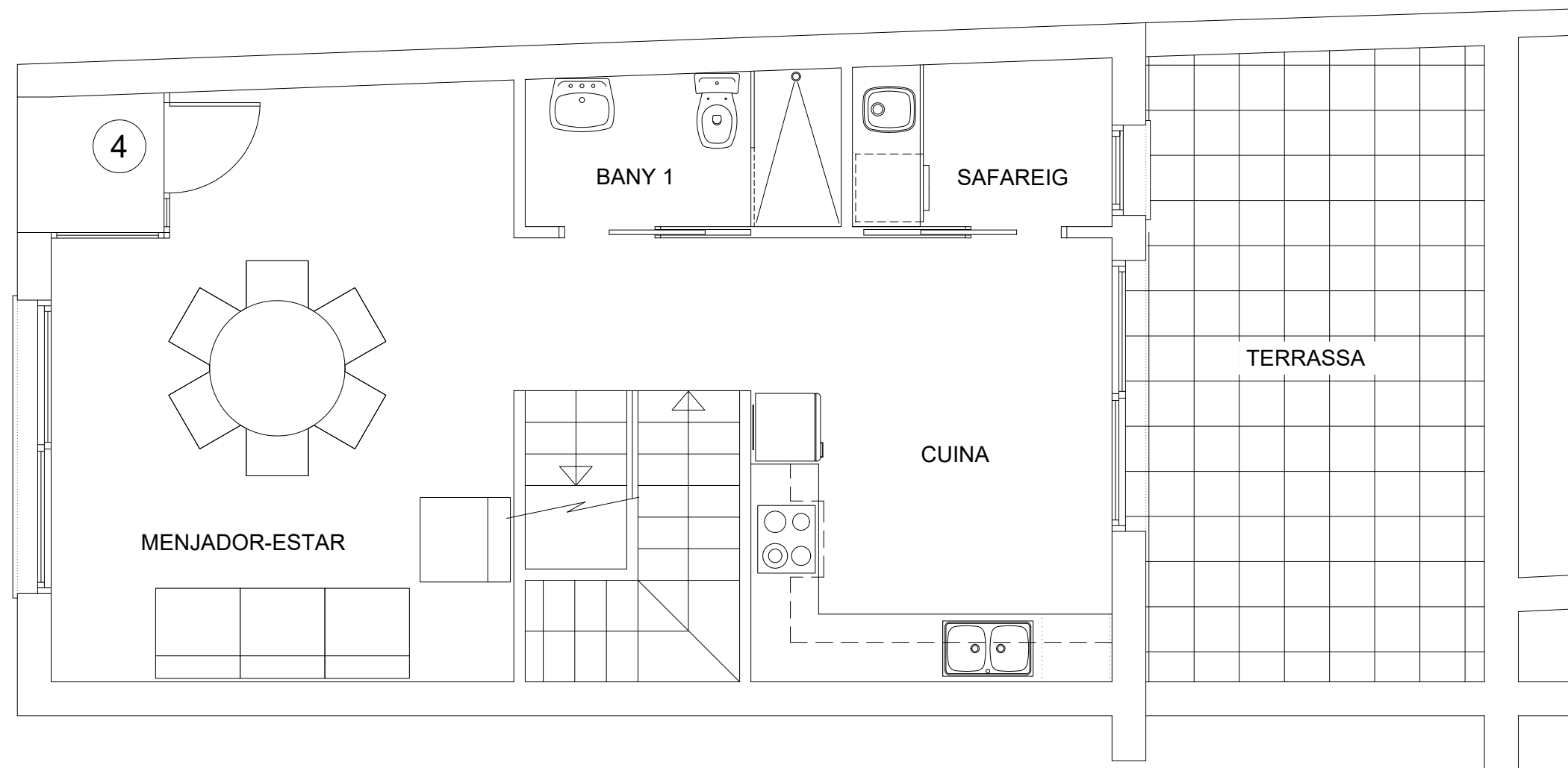
PROMOTOR :
CONSTRUCCIONES PULIDO S.A.



HABITATGE 4 PS

DATA :
15/06/2022

ESCALA :
E=1/50



PROJECTE BÀSIC D'UN EDIFICI PLURIFAMILIAR PER A 13 HABITATGES (4 CASES I 9 PISOS)
 i APARCAMENT - C/ GRANOLLERS N° 96, C/ D'ARAGÓ i C/ BARCELONA DE CARDEDEU

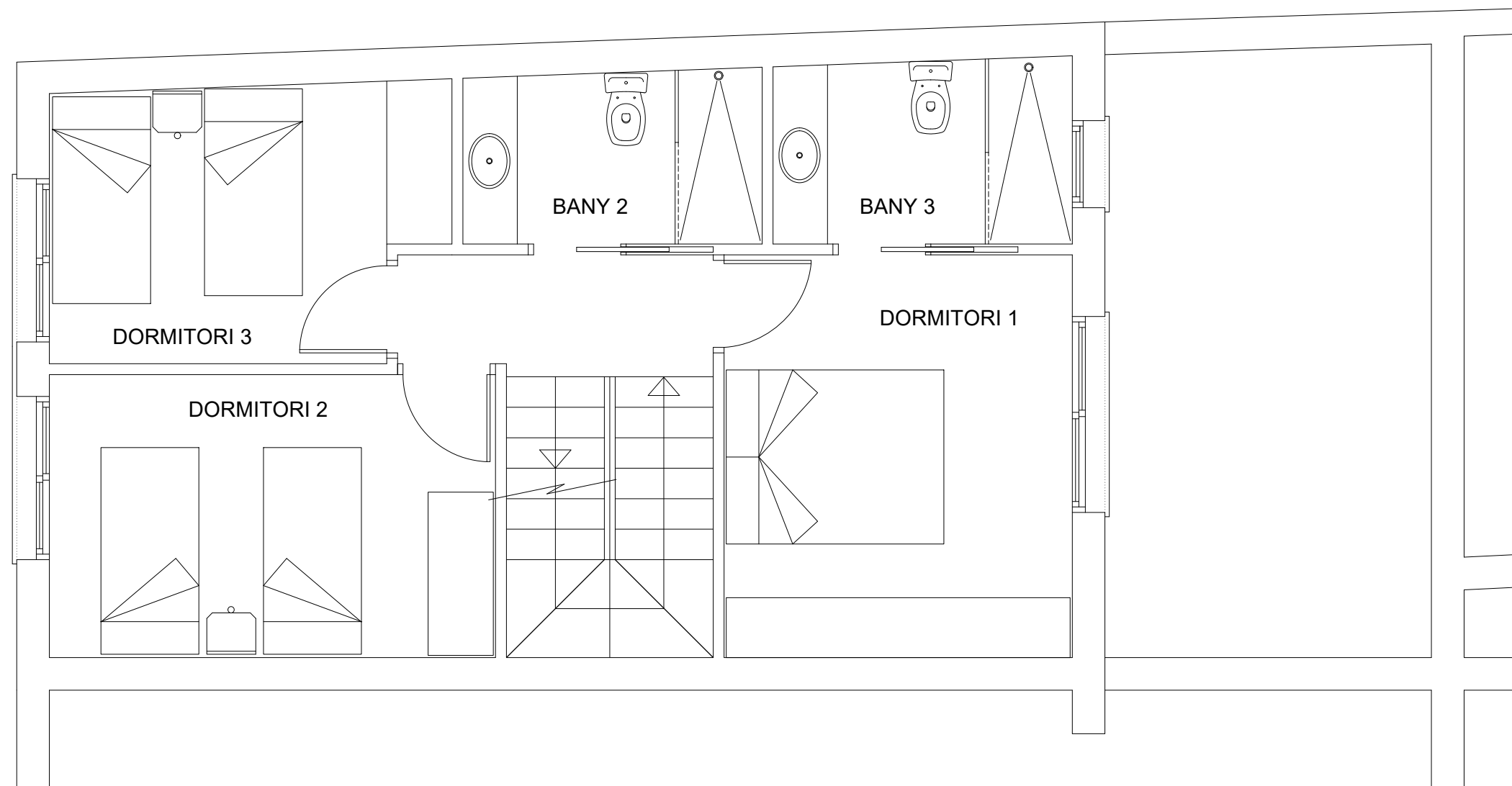
PROMOTOR :
 CONSTRUCCIONES PULIDO S.A.



HABITATGE 4 PB

DATA :
 15/06/2022

ESCALA :
 E=1/50



PROJECTE BÀSIC D'UN EDIFICI PLURIFAMILIAR PER A 13 HABITATGES (4 CASES I 9 PISOS)
 i APARCAMENT - C/ GRANOLLERS N° 96, C/ D'ARAGÓ i C/ BARCELONA DE CARDEDEU

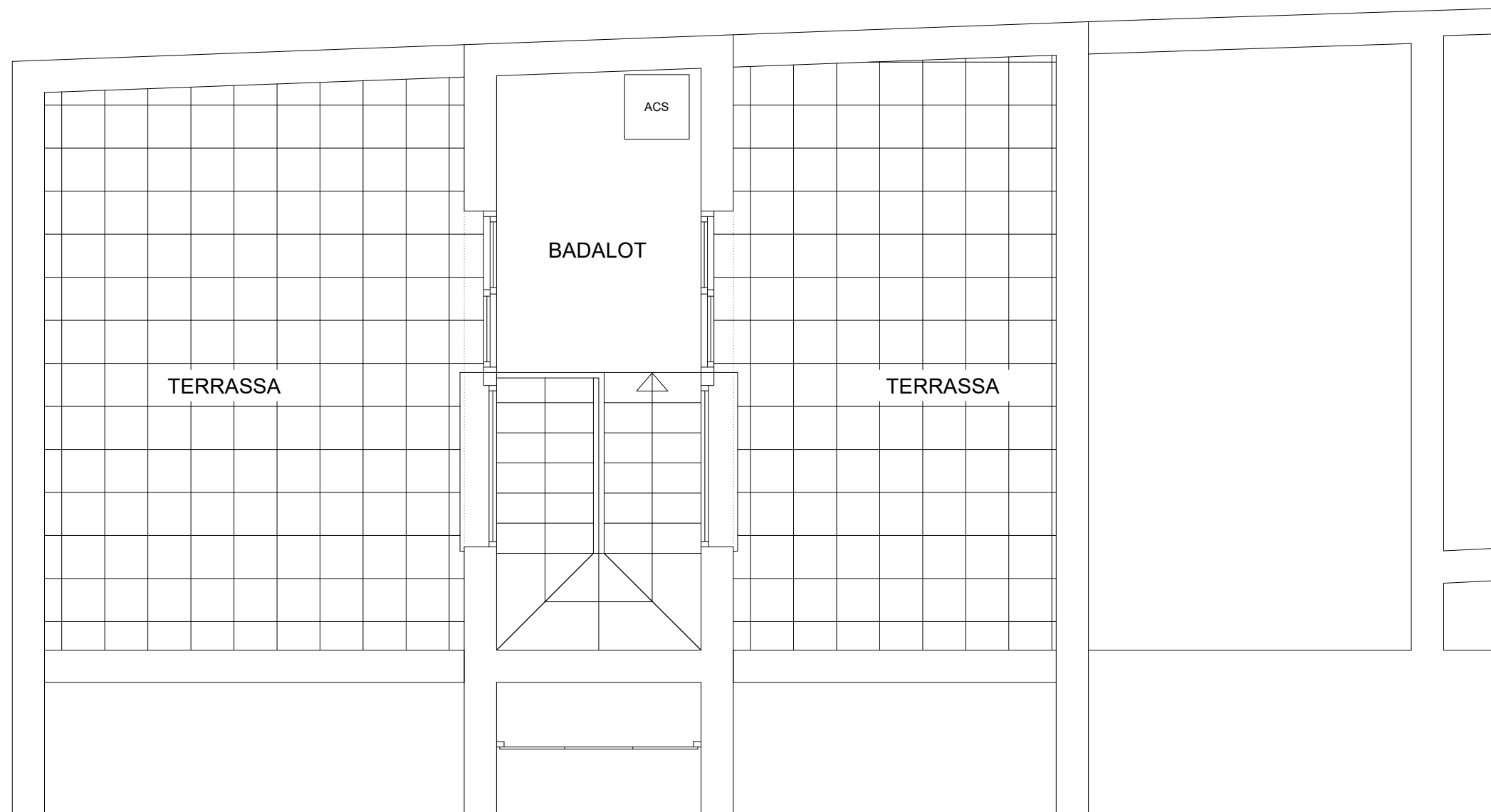
PROMOTOR :
 CONSTRUCCIONES PULIDO S.A.



HABITATGE 4 P1a

DATA :
 15/06/2022

ESCALA :
 E=1/50



PROJECTE BÀSIC D'UN EDIFICI PLURIFAMILIAR PER A 13 HABITATGES (4 CASES I 9 PISOS)
 i APARCAMENT - C/ GRANOLLERS N° 96, C/ D'ARAGÓ i C/ BARCELONA DE CARDEDEU

PROMOTOR :
 CONSTRUCCIONES PULIDO S.A.



HABITATGE 4 P2a

DATA :
 15/06/2022

ESCALA :
 E=1/50