

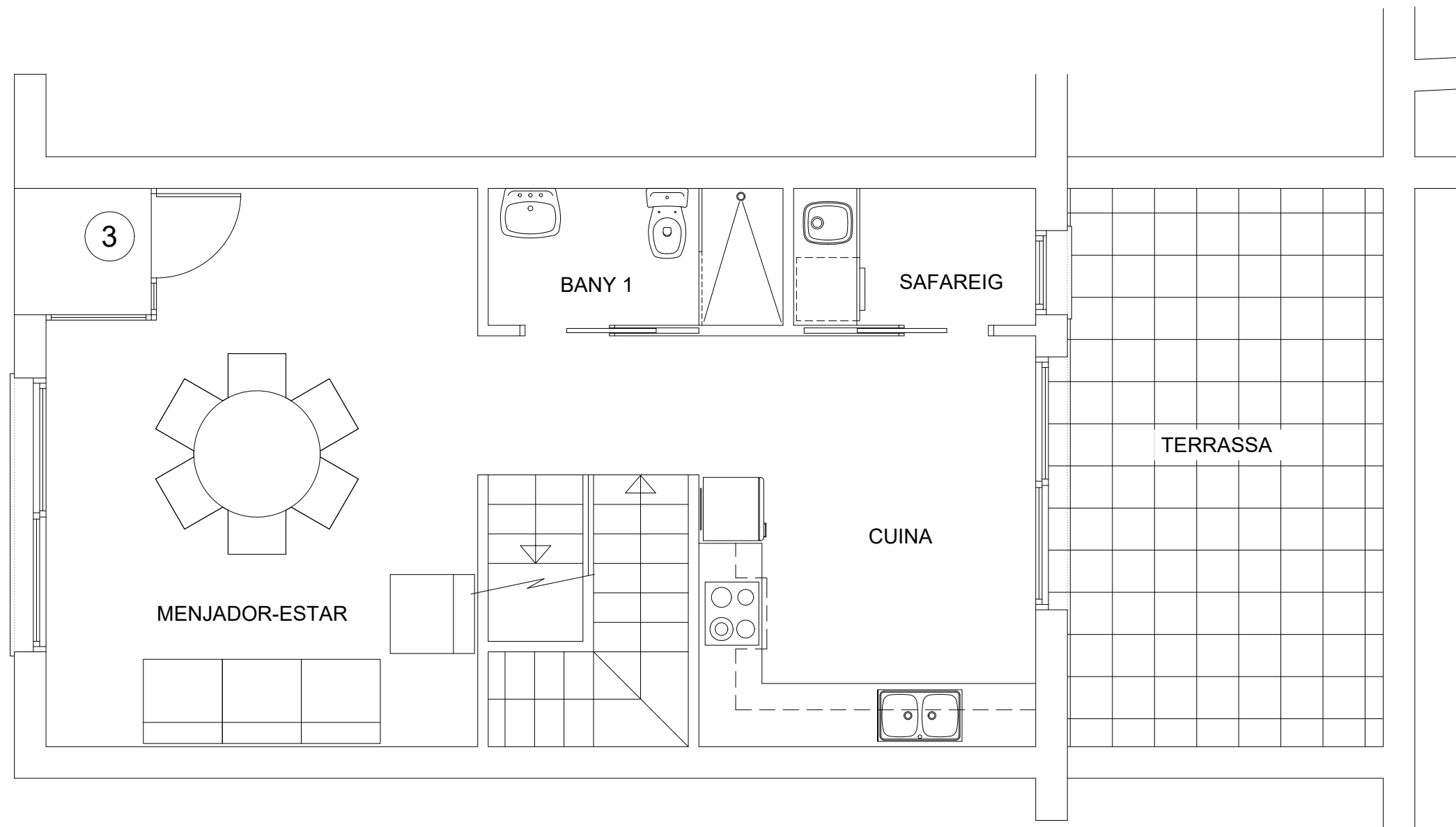
**PROJECTE BÀSIC D'UN EDIFICI PLURIFAMILIAR PER A 13 HABITATGES (4 CASES I 9 PISOS)
i APARCAMENT** - C/ GRANOLLERS N° 96, C/ D'ARAGÓ i C/ BARCELONA DE CARDEDEU

PROMOTOR :
CONSTRUCCIONES PULIDO S.A.



HABITATGE 3 PS

DATA : 15/06/2022	ESCALA : E=1/50
----------------------	--------------------



PROJECTE BÀSIC D'UN EDIFICI PLURIFAMILIAR PER A 13 HABITATGES (4 CASES I 9 PISOS)
 i APARCAMENT - C/ GRANOLLERS N° 96, C/ D'ARAGÓ i C/ BARCELONA DE CARDEDEU

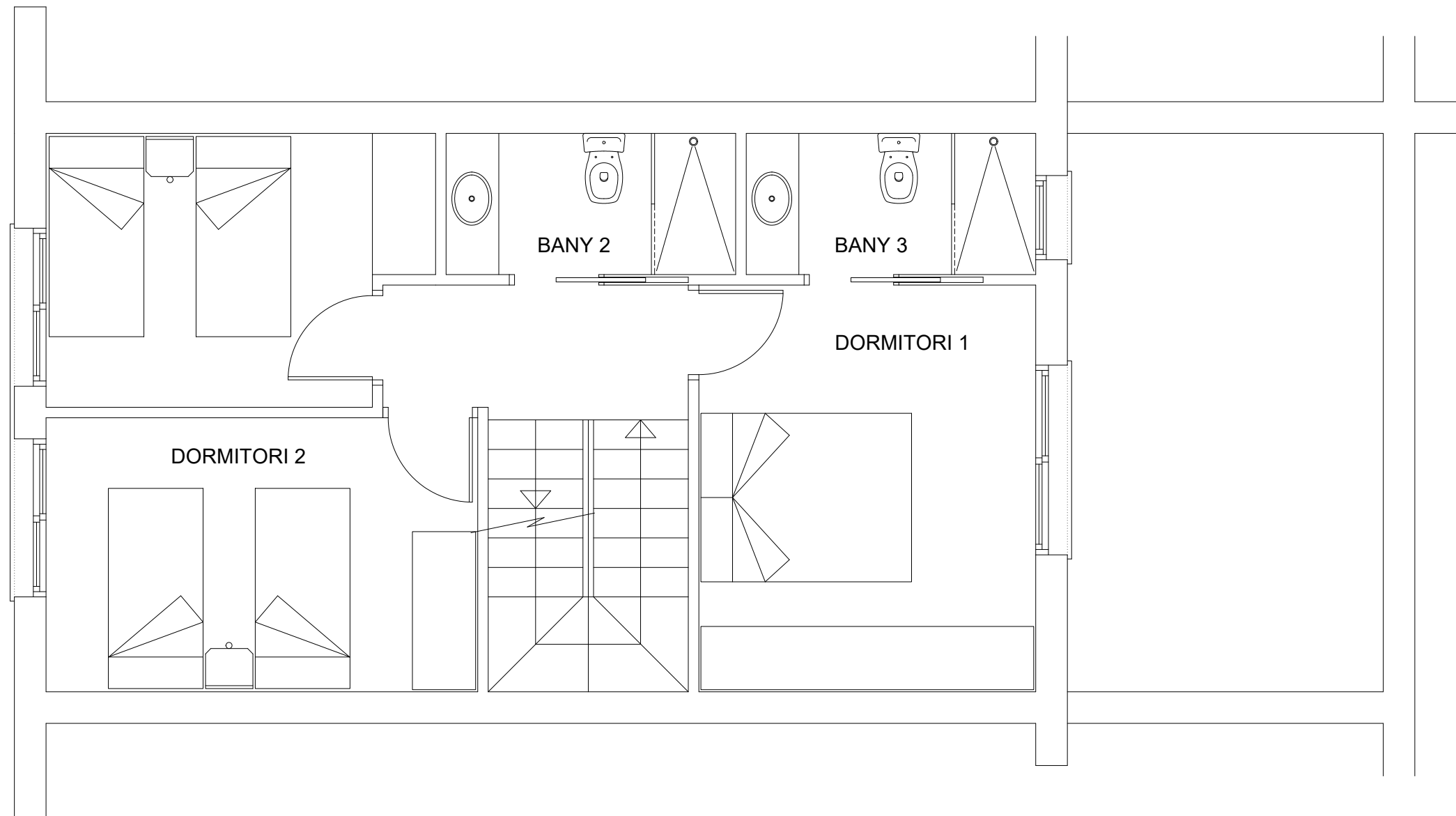
PROMOTOR :
 CONSTRUCCIONES PULIDO S.A.



HABITATGE 3 PB

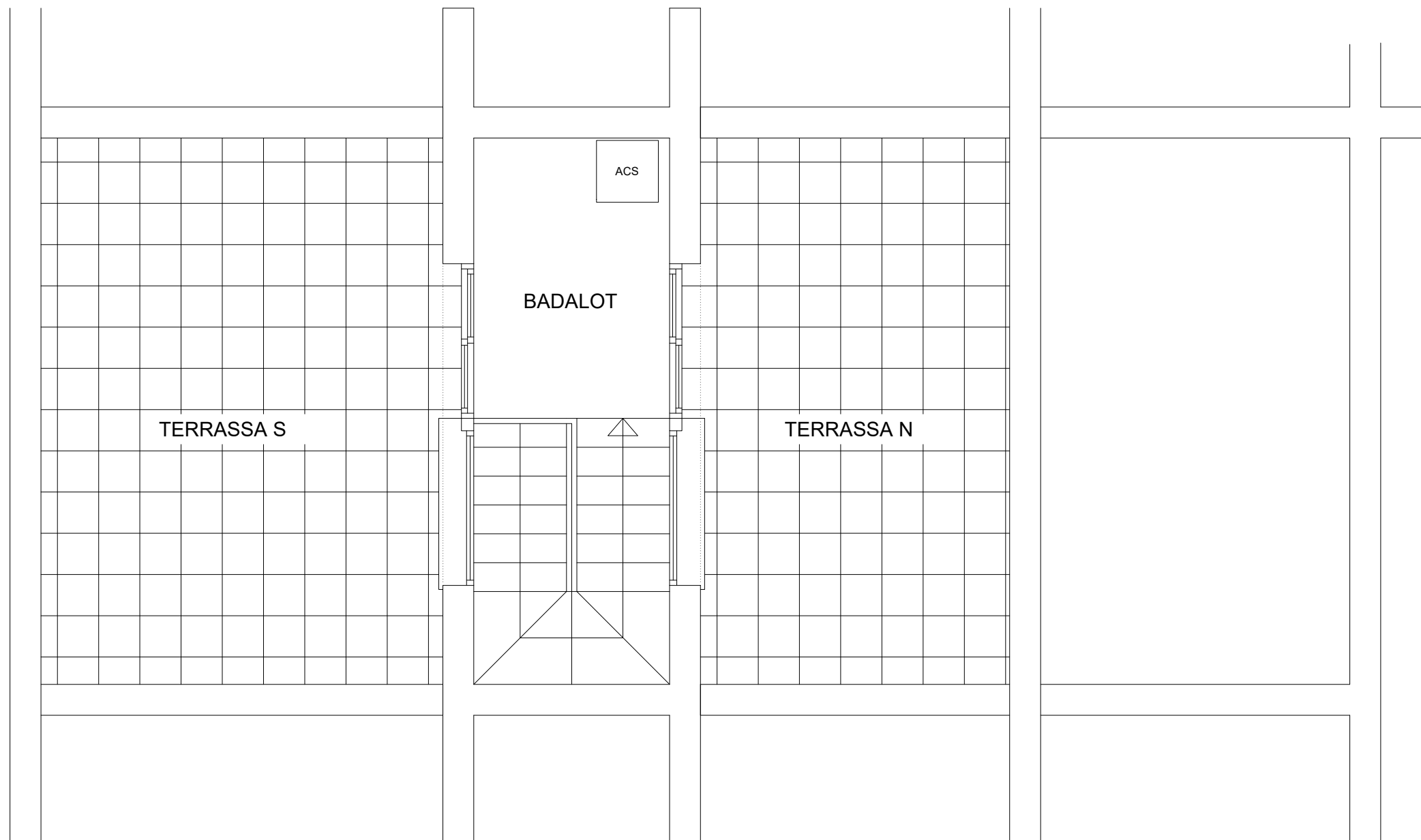
DATA :
 15/06/2022

ESCALA :
 E=1/50



PROJECTE BÀSIC D'UN EDIFICI PLURIFAMILIAR PER A 13 HABITATGES (4 CASES I 9 PISOS) i APARCAMENT - C/ GRANOLLERS N° 96, C/ D'ARAGÓ i C/ BARCELONA DE CARDEDEU		HABITATGE 3 P1a	
PROMOTOR : CONSTRUCCIONES PULIDO S.A.		DATA : 15/06/2022	ESCALA : E=1/50





PROJECTE BÀSIC D'UN EDIFICI PLURIFAMILIAR PER A 13 HABITATGES (4 CASES I 9 PISOS)
 i APARCAMENT - C/ GRANOLLERS N° 96, C/ D'ARAGÓ i C/ BARCELONA DE CARDEDEU

PROMOTOR :
 CONSTRUCCIONES PULIDO S.A.



HABITATGE 3 P2a

DATA :
 15/06/2022

ESCALA :
 E=1/50