

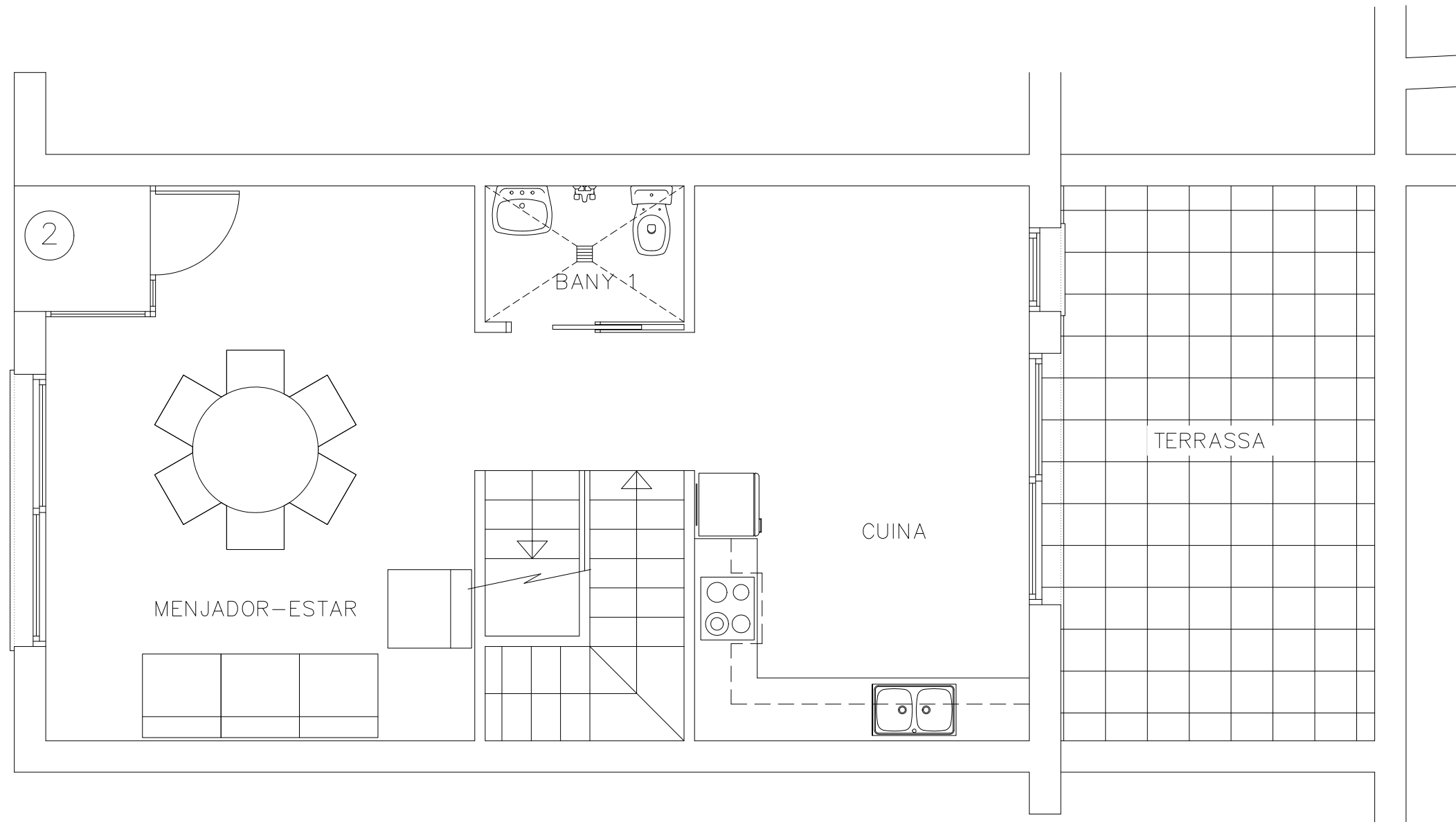
**PROJECTE BÀSIC D'UN EDIFICI PLURIFAMILIAR PER A 13 HABITATGES (4 CASES I 9 PISOS)  
i APARCAMENT** - C/ GRANOLLERS N° 96, C/ D'ARAGÓ i C/ BARCELONA DE CARDEDEU

PROMOTOR :  
CONSTRUCCIONES PULIDO S.A.



**HABITATGE 2 PS**

DATA : 02/06/2022	ESCALA : E=1/50
----------------------	--------------------



PROJECTE BÀSIC D'UN EDIFICI PLURIFAMILIAR PER A 13 HABITATGES (4 CASES I 9 PISOS)  
 i APARCAMENT - C/ GRANOLLERS N° 96, C/ D'ARAGÓ i C/ BARCELONA DE CARDEDEU

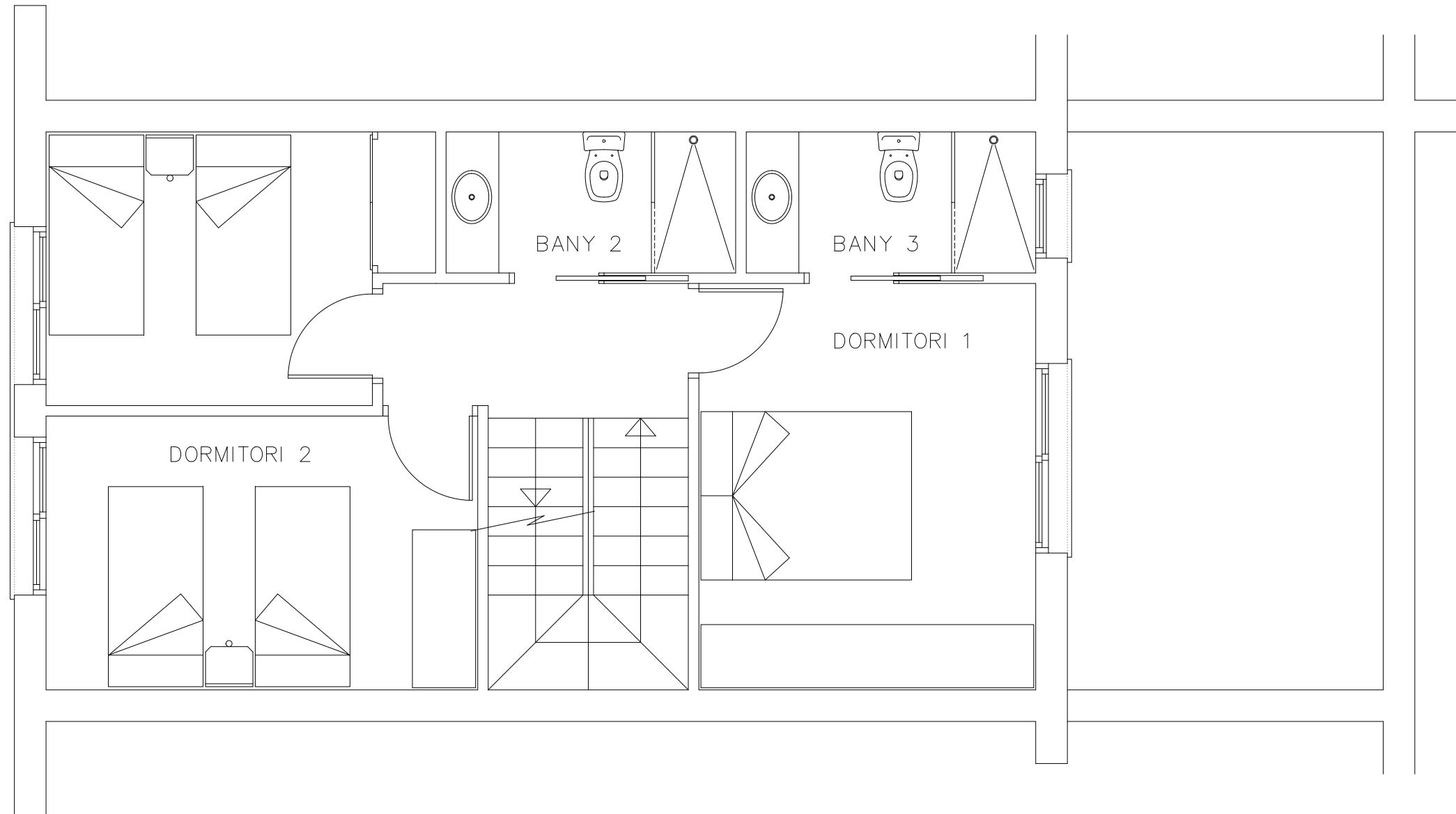
PROMOTOR :  
 CONSTRUCCIONES PULIDO S.A.



HABITATGE 2 PB

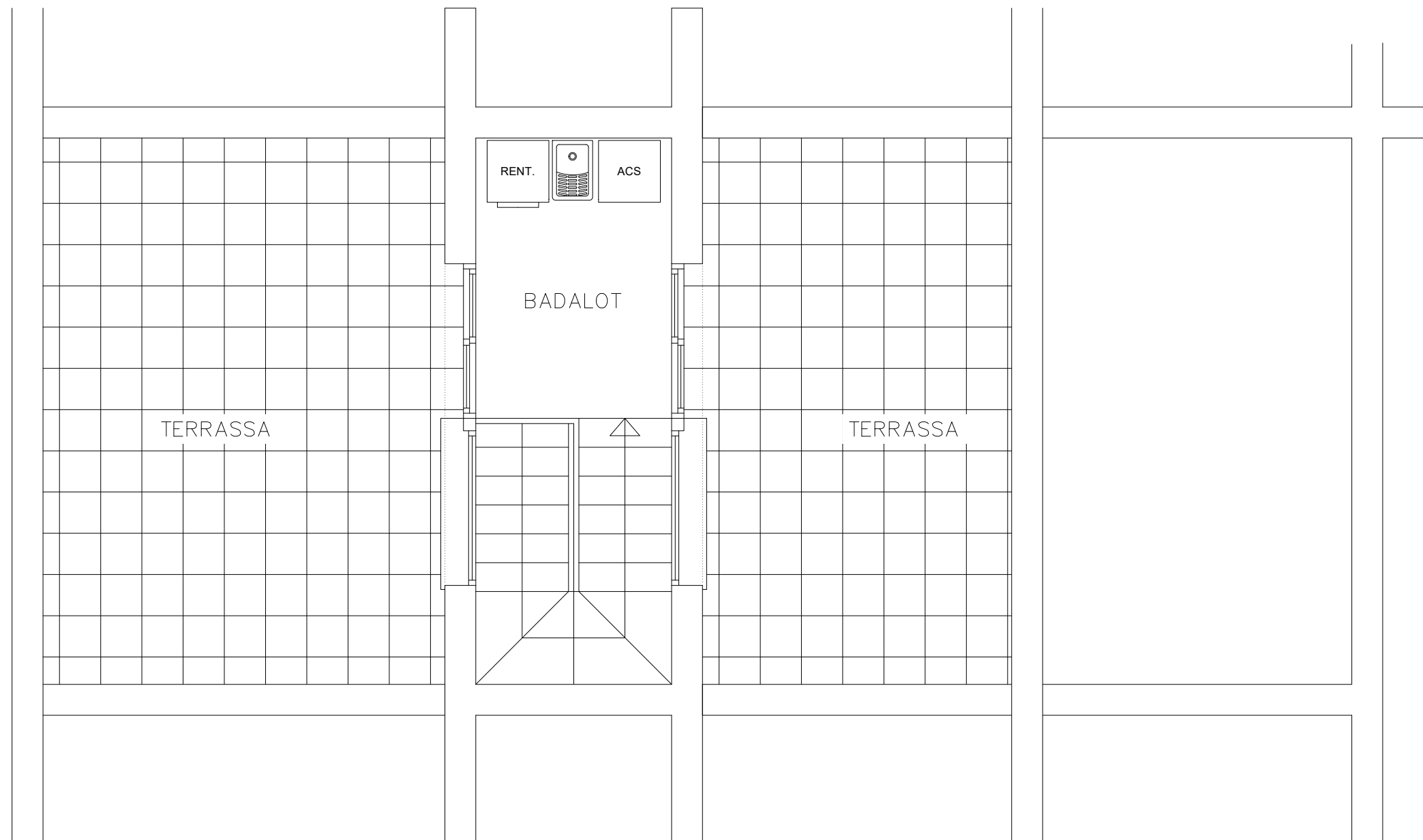
DATA :  
 02/06/2022

ESCALA :  
 E=1/50



<b>PROJECTE BÀSIC D'UN EDIFICI PLURIFAMILIAR PER A 13 HABITATGES (4 CASES I 9 PISOS) i APARCAMENT</b> - C/ GRANOLLERS N° 96, C/ D'ARAGÓ i C/ BARCELONA DE CARDEDEU		<b>HABITATGE 2 P1a</b>	
PROMOTOR : CONSTRUCCIONES PULIDO S.A.		DATA : 02/06/2022	ESCALA : E=1/50





PROJECTE BÀSIC D'UN EDIFICI PLURIFAMILIAR PER A 13 HABITATGES (4 CASES I 9 PISOS)  
 i APARCAMENT - C/ GRANOLLERS N° 96, C/ D'ARAGÓ i C/ BARCELONA DE CARDEDEU

PROMOTOR :  
 CONSTRUCCIONES PULIDO S.A.



HABITATGE 2 P2a

DATA :  
 02/06/2022

ESCALA :  
 E=1/50