

**PROJECTE BÀSIC D'UN EDIFICI PLURIFAMILIAR PER A 13 HABITATGES (4 CASES I 9 PISOS)  
i APARCAMENT** - C/ GRANOLLERS N° 96, C/ D'ARAGÓ i C/ BARCELONA DE CARDEDEU

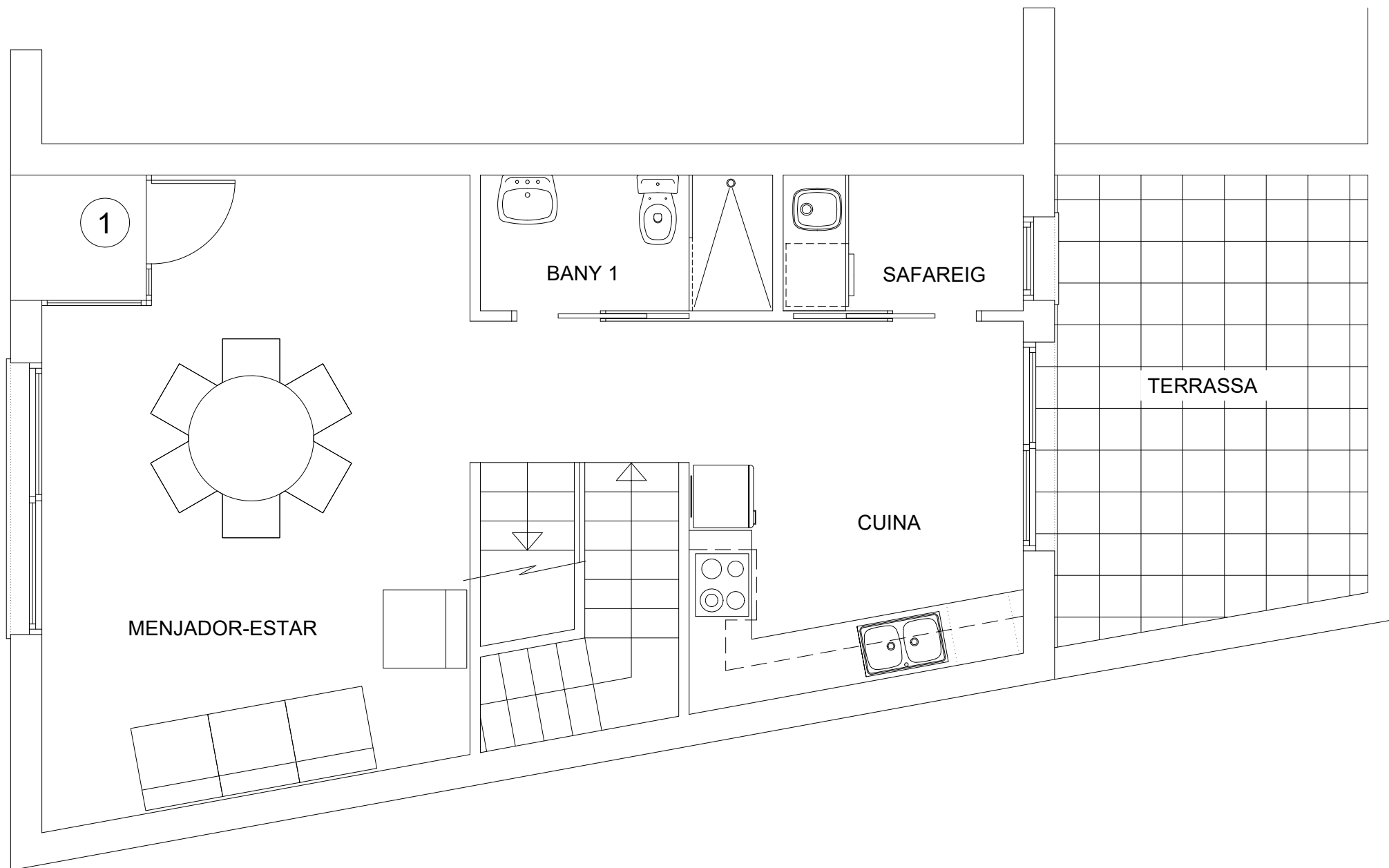
PROMOTOR :  
CONSTRUCCIONES PULIDO S.A.



**HABITATGE 1 PS**

DATA :  
15/06/2022

ESCALA :  
E=1/50



PROJECTE BÀSIC D'UN EDIFICI PLURIFAMILIAR PER A 13 HABITATGES (4 CASES I 9 PISOS)  
 i APARCAMENT - C/ GRANOLLERS N° 96, C/ D'ARAGÓ i C/ BARCELONA DE CARDEDEU

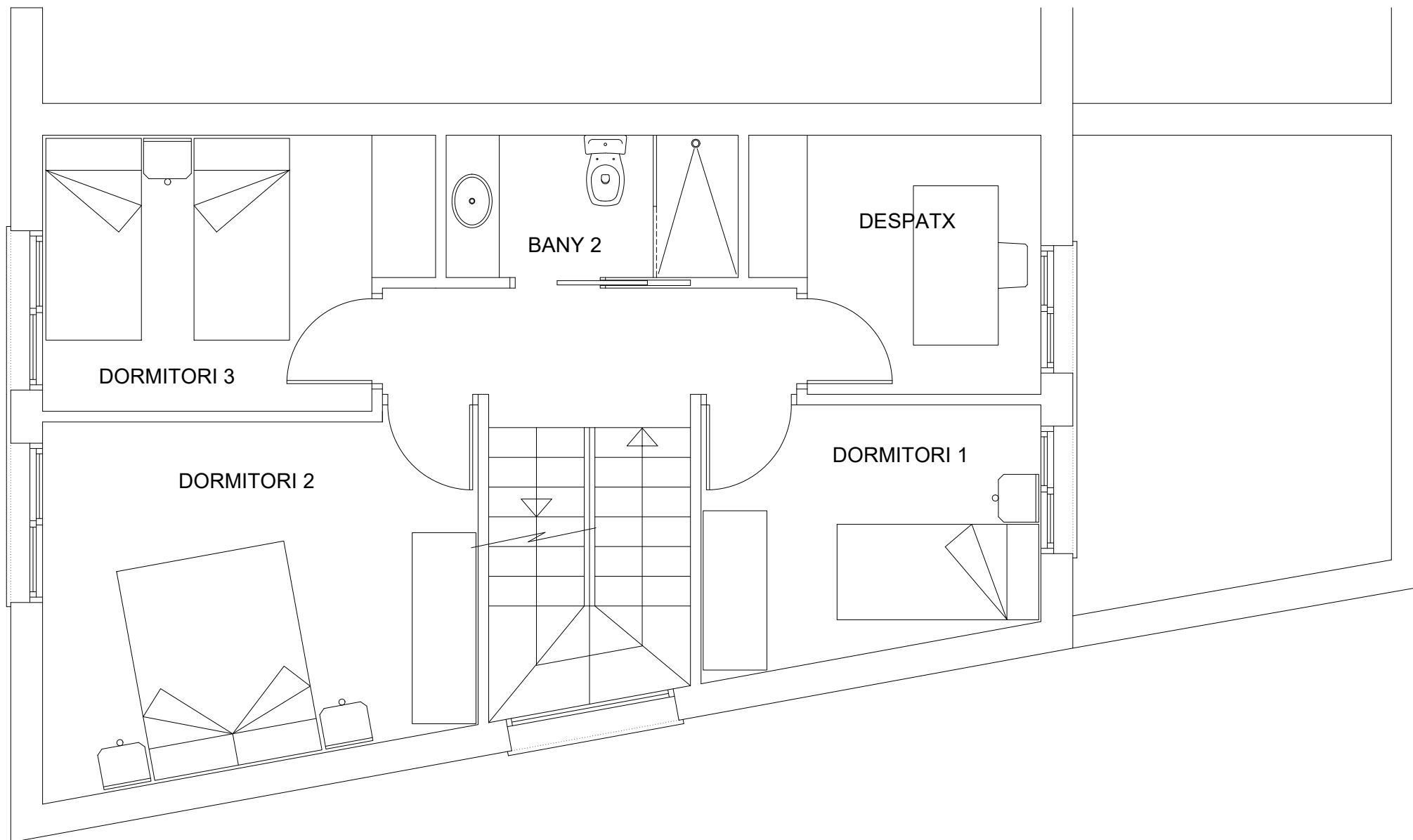
PROMOTOR :  
 CONSTRUCCIONES PULIDO S.A.



HABITATGE 1 PB

DATA :  
 15/06/2022

ESCALA :  
 E=1/50



PROJECTE BÀSIC D'UN EDIFICI PLURIFAMILIAR PER A 13 HABITATGES (4 CASES I 9 PISOS)  
 i APARCAMENT - C/ GRANOLLERS N° 96, C/ D'ARAGÓ i C/ BARCELONA DE CARDEDEU

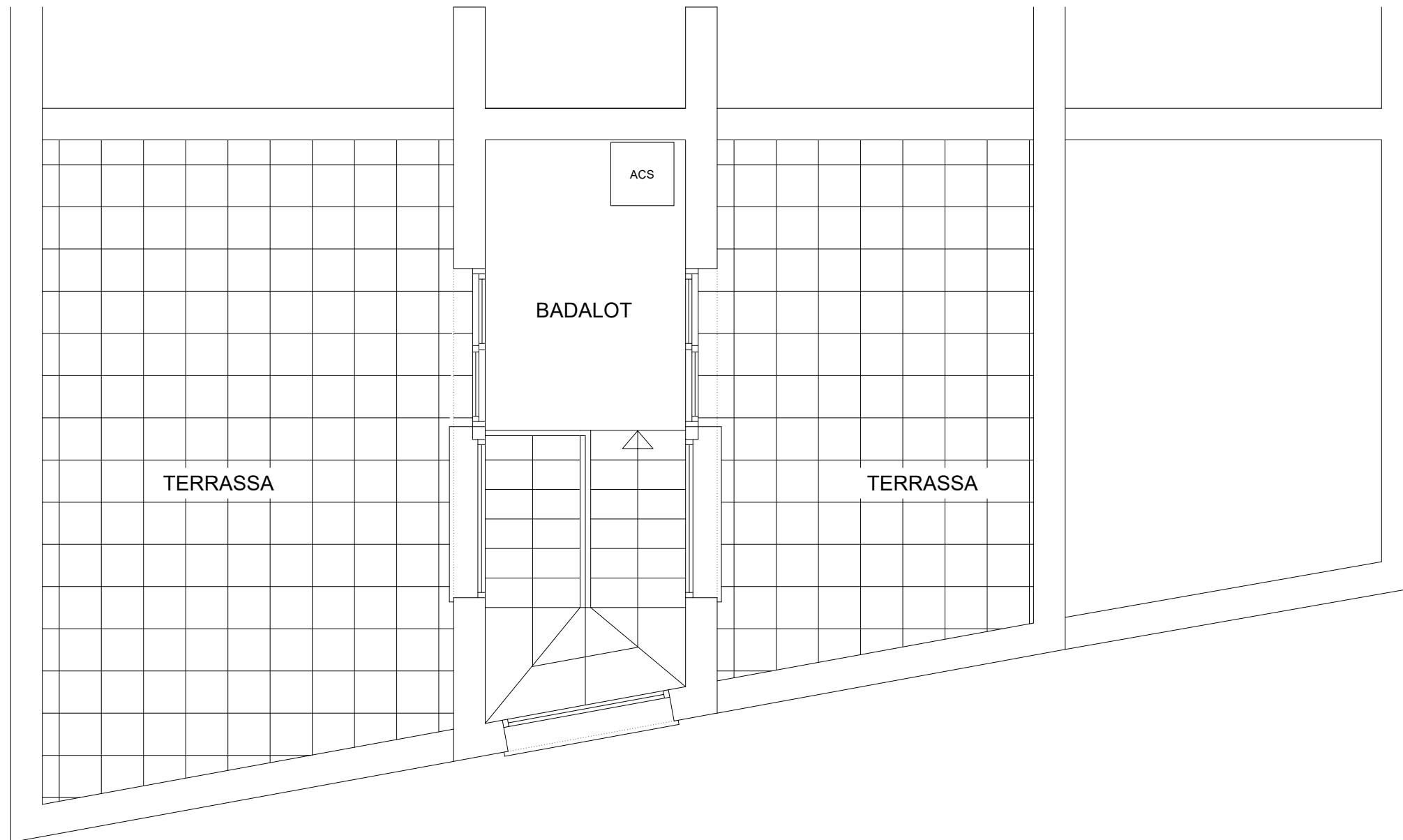
PROMOTOR :  
 CONSTRUCCIONES PULIDO S.A.



HABITATGE 1 P1a

DATA :  
 15/06/2022

ESCALA :  
 E=1/50



PROJECTE BÀSIC D'UN EDIFICI PLURIFAMILIAR PER A 13 HABITATGES (4 CASES I 9 PISOS)  
 i APARCAMENT - C/ GRANOLLERS N° 96, C/ D'ARAGÓ i C/ BARCELONA DE CARDEDEU

PROMOTOR :  
 CONSTRUCCIONES PULIDO S.A.



HABITATGE 1 P2a

DATA :  
 15/06/2022

ESCALA :  
 E=1/50