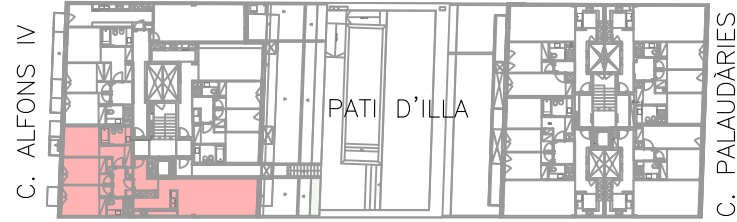


SUPERFICIE CONSTRUÏDA HABITATGE	97.80 m <sup>2</sup>
SUPERFICIE CONSTRUÏDA PATI (1.70m <sup>2</sup> ) + BALCÓ (19.40m <sup>2</sup> )	21.10 m <sup>2</sup>
SUPERFICIE SALA D'ESTAR – MENJADOR – CUINA	36.00 m <sup>2</sup>
SUPERFICIE DORM. PRAL. (13.35m <sup>2</sup> ) + BANY (4.35m <sup>2</sup> )	17.70 m <sup>2</sup>



P.1

